

BELSANA

New  
**Style**  
2022

Die neuen Modefarben





## Liebe Fashionistas,

das Leben ist bunt! Auch wenn es manchmal schwierig ist, Optimismus, Mut und Lebensfreude machen vieles leichter. Sich modisch zu kleiden und gut zu fühlen, ist ein kleiner, aber wichtiger Beitrag dazu. Denn wer sich wohlfühlt, ist zufriedener und fröhlicher. Ein Grund für noch mehr Freude: gleichzeitig auf natürliche Weise die Venen unterstützen und Beinbeschwerden entgegenwirken.

Wir möchten, dass Sie mit Leichtigkeit (auch in den Beinen) durch ein buntes Leben gehen. Darum gilt für 2022 das Motto COLOURFUL LIFE. Unsere neuen Modefarben Aubergine, Himbeere, Moos und Curry bieten für jeden Geschmack und jeden Anlass den passenden Ton. Dabei muss es im Winter nicht gedeckt bleiben, das auffallend sonnige Curry und das fruchtig-frische Himbeere bringen Pepp in jedes winterliche Outfit.

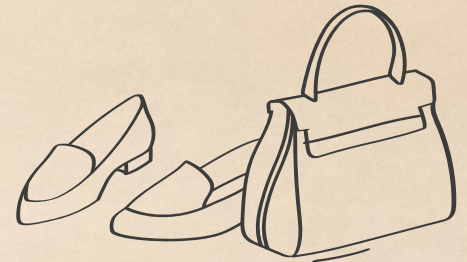
Zudem harmonisieren unsere vier Modefarben perfekt miteinander bzw. mit Kleidung in entsprechenden Farben. Ob innerhalb derselben Farbfamilie oder mit Kontrastfarben kombiniert, ob dezent oder aufregend – tragen Sie, was Ihnen schmeichelt und Ihre Lebensfreude weckt.

Lassen Sie sich von unseren Looks inspirieren und genießen Sie Ihr farbenfrohes Leben auf Beinen in Bestform!

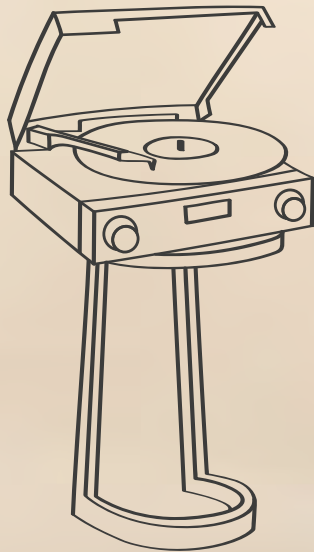
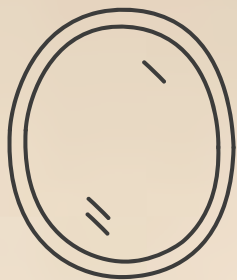
Modische Grüße aus Bamberg



Karin M. Götz  
Geschäftsleitung Marketing



Strumpfhose Moos: Rollkragenpullover & Kunstleder-Weste: Zara | Rock: & Other Stories | Armband: BELSANA  
Strumpfhose Himbeere: Bluse: H&M | Kunstleder-Rock: Vlla | Tuch: Zara



## COLOURFUL LIFE



Aubergine

Himbeere

Moos

Curry

# BELSANA



Strumpfhose Curry: Kleid: Forever New | Creolen mit Perlen: Pilgrim

Strumpfhose Aubergine: Oberteil: s.Oliver | Rock: Set | Gürtel: Vanzetti | Ohrringe: Pilgrim

LIFE IN COLOUR:  
Passgenaue Strümpfe  
für ein Leben in Farbe.  
So modisch, bunt und  
anziehend sind Beine  
in Bestform.

New Style 2022

# BELSANA

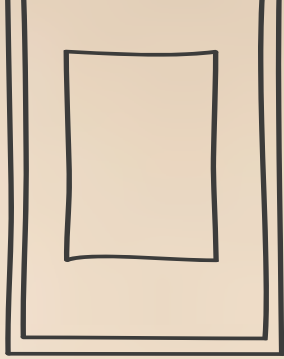


**Made in Bamberg,  
Germany**

Verlässliche Wirkung gibt es nicht im Discounter. Nur ein kompressiver Strumpf mit einem nach oben hin abnehmenden und anatomisch korrekten Druckverlauf, kann medizinisch korrekte Wirksamkeit garantieren. Jedes Bein ist anders. Mit der individuellen Anmessung und geprüften Wirksamkeit unterscheidet sich BELSANA von jedem Strumpf aus Supermarkt, Kaufhaus oder Online-Shop. BELSANA gibt es exklusiv in der Apotheke, weil dort professionelle Beratung und qualifiziertes Anmessen gewährleistet werden können. Höchste Qualität vom Experten für Kompression. Hochwertige Garne und deren hervorragende Verarbeitung sorgen seit Jahrzehnten für zuverlässige Qualität, Haltbarkeit und Modernität.

Strumpfhose Moos: Ohrhinge: C&A | Armband: Fossil | Cardigan: JC Sophie | Kleid: rich & royal | Gürtel: Vanzetti





Wie das Gewürz so vielfältig und lebendig. Mit diesem warmen Gelb bringen Sie Würze in Ihr Outfit. Der absolute Hingucker mit hellen, zarten Tönen wie Weiß, Creme oder Taupe. Aber auch mit erdigen Herbstfarben wie Khaki und Braun in den unterschiedlichsten Varianten kommt Curry hervorragend zur Geltung. In Kombination mit warmen Pinktönen oder Koralle garantiert ein tolles Gute-Laune-Outfit.



Curry



Weiß bringt Curry – und Sie selbst – so richtig zum Strahlen. Als Komplementärfarbe ist Blau eine stilsichere und vielfältige Wahl. Jeans- und Marineblau für Alltag und Büro, kräftigere Nuancen wie Cyan oder Azurblau für ein gewagteres Outfit. Die goldene Mitte geht auch: dazu einfach die intensiveren Töne nur in Details oder bei Accessoires einsetzen. Einen sehr femininen Look kreieren Sie mit Himmelblau, gern abgerundet mit blumigen Elementen.



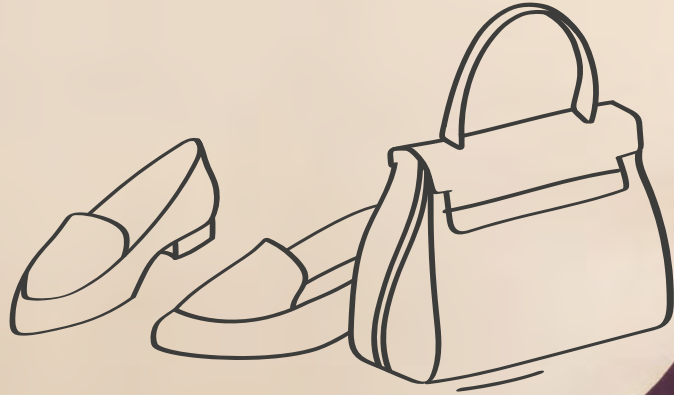


Achten Sie darauf, es mit Curry nicht zu bunt zu treiben. Zu viele verschiedenen Farben, wirken schnell überladen. Setzen Sie auf Statement-Teile im gleichen Farbton (z. B. einen Pulli mit verspielten Details) und runden den Look mit nur einem anderen Farbton ab. Schuhe und Accessoires dann Ton in Ton und Sie sind perfekt gestylt unterwegs.



Elegant, geheimnisvoll und Figur schmeichelnd. Aubergine begeistert nicht nur auf dem Teller, sondern erst recht am Bein. Diese Farbe scheint auf den ersten Blick dezent, offenbart aber in Gegenwart geschickt gewählter Partner-Farben seine enorme Wandelbarkeit und feine Raffinesse.

# Aubergine





Traumhaft schön ist dieses dunkle und warme Rot-Violett zu einem hellen Olivgrün wie es unser Model trägt. Für einen winterlichen Look sind dunkle Grüntöne wie Moos oder Tannengrün ideal, aber auch Weinrot, Schwarz, Anthrazit und Braun passen sehr gut zu Aubergine. Und natürlich funktionieren sämtliche Beerentöne ganz hervorragend!



Besonders edel und klassisch wirkt Aubergine mit pudrigem Rosé oder Creme. Als Akzentfarbe kommt das ausdrucksstarke dunkle Lila besonders neben Weiß und Silber oder Grau zur Geltung. Diese Kombinationen gelingen am besten, wenn der Look gradlinig und klar bleibt. Setzen Sie daher auf fließende Stoffe und bei Accessoires auf die Devise „weniger ist mehr“.

# The Look





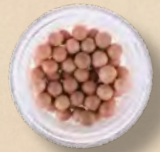
**Fruchtig, frisch und jugendlich: dieses leuchtende, aber nicht schrille Pink ist Lebensfreude pur und auch für Ü-30erinnen absolut tragbar. Je nach Hautton und Farben im Outfit wirkt es mal heller, mal kräftiger. Wie die Frucht kann auch unsere Himbeere extrem viel und ist ein wahrer Augenschmaus in Kombination mit Jeansjacken oder -röcken, Blümchenkleidern, Spitzenblusen sowie Strick und Fransen. Leben Sie den Boho-Style auf BELSANA Art!**



# Himbeere



Farblich harmonisiert Himbeere zu fast allem. Besonders schön sind zarte Töne gepaart mit Cognac und hellem Jeansblau wie in den Looks unseres Models. Ähnlich wie Aubergine fühlt sich Himbeere in Gesellschaft von Beerentönen sowie Weiß, Creme und Beige besonders wohl. Wo das dunkle Lila es aber reduziert mag, darf es beim lebhaften Pink gerne etwas mehr sein: her mit den Rüschen, Blümchen und dem Material-Mix – gerne auch bei den Accessoires.






# The Look

Für alle, die es extravaganter mögen, empfehlen wir warme Gelbtöne wie Curry oder Senfgelb bis hin zur Koralle- und Pfirsich-Tönen. Auch Grün-Nuancen wie Mint, Türkis und Aquamarin sind ein echter Blickfang. Ob eher pastellig oder knallig im Colour-Blocking-Style – tragen Sie, was Ihnen gefällt und zu Ihrem Typ passt.



Moos' 

The word "Moos'" is written in a bold, dark green, sans-serif font. To the left and right of the text are several stylized green leaves and teardrop shapes, some overlapping the letters.



Facettenreich, stilsicher und nobel ist dieses dunkle Grün mit gelblich-warmem Unterton. Mit seiner zurückhaltenden, aber luxuriösen Optik ist es perfekt für Business-Outfits, glänzt aber auch zum Partydress. In Gegenwart von Koralle oder einem dunklen Pink (wie an unserem Model) zeigt Moos sein volles Potenzial und seine Leuchtkraft. Besonders Mutige kombinieren es mit Curry, Senfgelb oder Mango. Aber egal wie Sie es tragen, mit Moos sind Sie für jede Jahreszeit und jeden Anlass chic und smart gekleidet.

# The Look



Besonders harmonisch wirkt Moos mit gedeckten Farben wie Schwarz, Braun, Ocker, Karminrot und dunkleren Grüntönen. Unser Tipp für Karos, Streifen und so weiter: idealerweise taucht Moos irgendwo im Muster wieder auf. Das bringt Ruhe und Finesse in den Look.

Gekonntes, modernes Understatement schaffen Sie, wenn Sie Moos mit Weiß, Grau und Schwarz tragen. Dezent in Accessoires platziert, sorgt gedecktes Rot für einen auffälligen, aber immer noch feinen Kontrast. Ein perfekter, bürotauglicher Alltagslook, der sich im Handumdrehen (z. B. mit High Heels oder anderen eleganten Schuhen) zu einem Ausgeh-Outfit abwandeln lässt.



# BELSANA

[www.belsana.de](http://www.belsana.de)

So modisch  
nur in Ihrer  
Apotheke



Exklusiv  
in der  
Apotheke

#### **BELSANA Medizinische Erzeugnisse**

Zweigniederlassung der Ofa Bamberg GmbH  
Laubanger 23 · D-96052 Bamberg

#### **Vertrieb Österreich: Ofa Austria**

Zweigniederlassung der Ofa Bamberg GmbH  
Wasserfeldstraße 20 · A-5020 Salzburg



Ofa Bamberg GmbH  
Laubanger 20  
D-96052 Bamberg